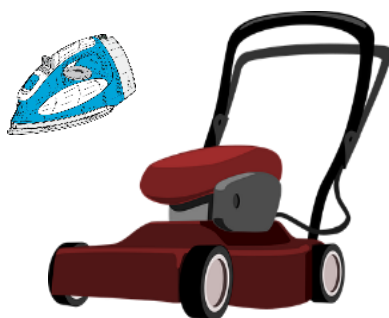
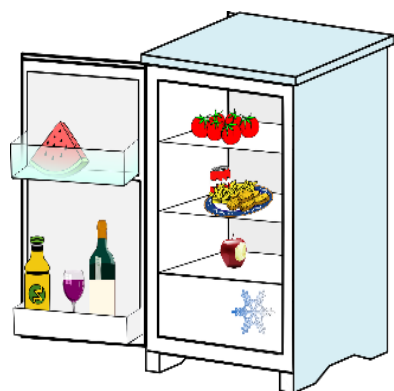
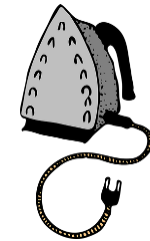
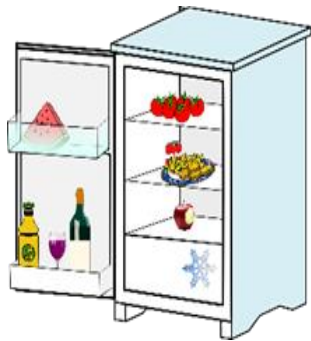
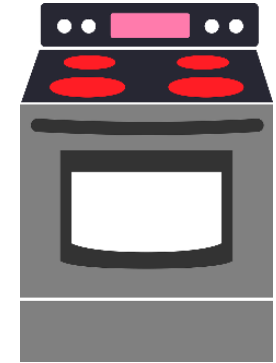
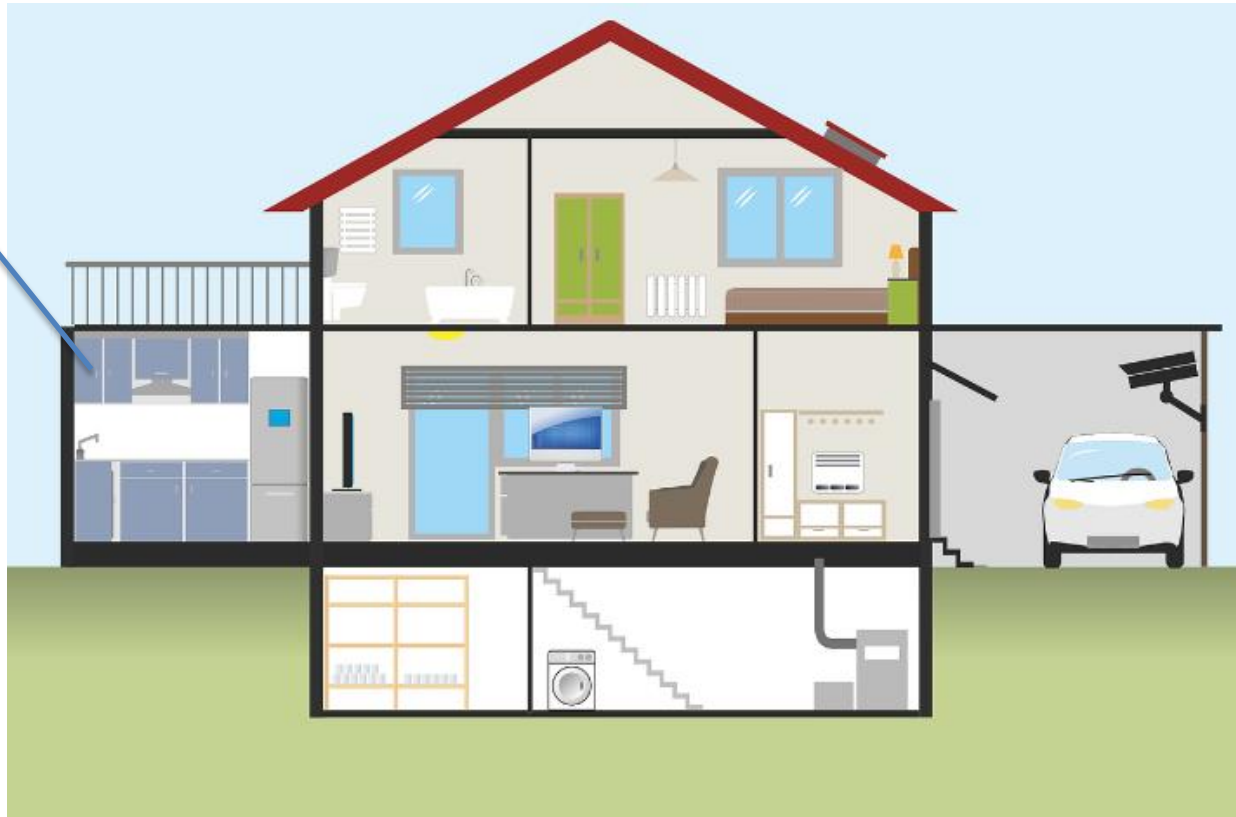
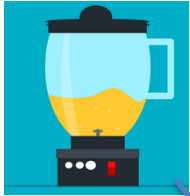
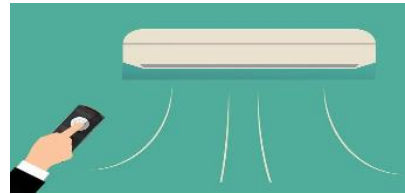


Aparate care utilizează electricitatea

1. Unește cu o linie aparatul electric și locul în care este folosit, în grădină sau în casă.



2. Așază fiecare aparat electric în camera potrivită, trasând săgeți.



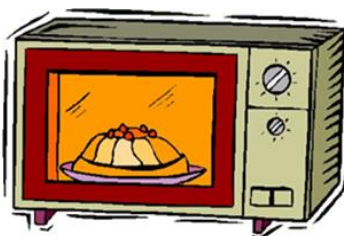
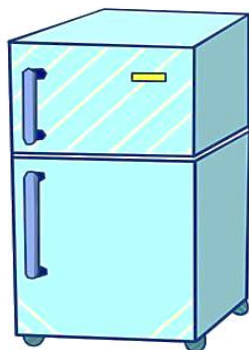
3. Pune o bifă sub obiectele care funcționează cu energie electrică.



4. Notează **X** în dreptul surselor de energie care poluează mult și ● în dreptul celor care poluează foarte puțin.

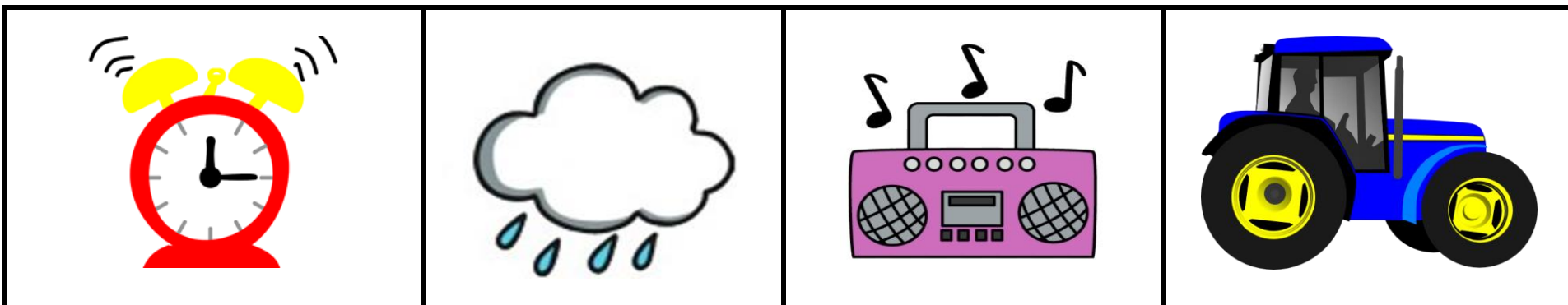
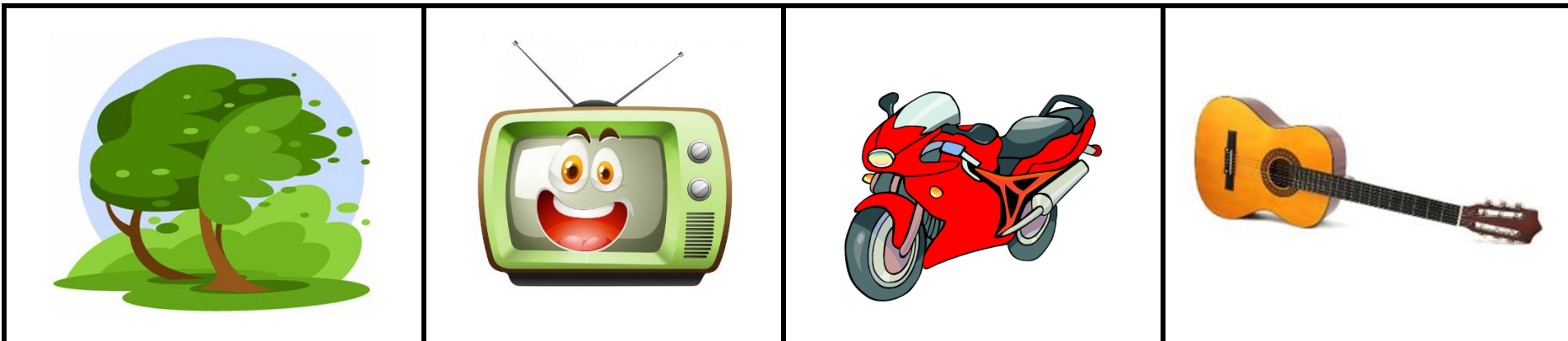


5. Denumeste obiectele, desparte cuvintele în silabe și scrie sub imagine cifra corespunzătoare numărului de silabe .

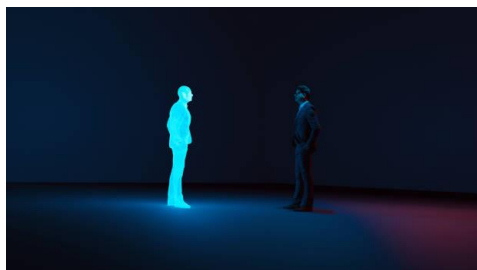
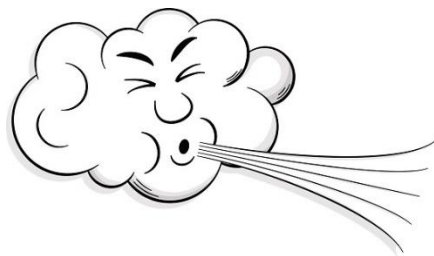


Sunetele

1. Colorează cu **roșu** casetele de sub imaginile ce reprezintă sunete care provin din interiorul încăperilor și cu **albastru** pe cele din dreptul imaginilor ce reprezintă sunete provenite din exterior.



2. Imită sunetele ilustrate. Unește corespunzător sunetele produse de natură și cele artificiale, produse sub influența omului.



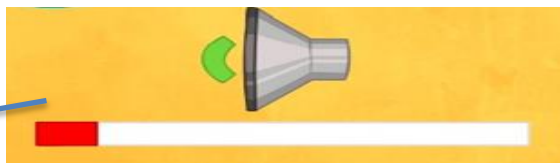
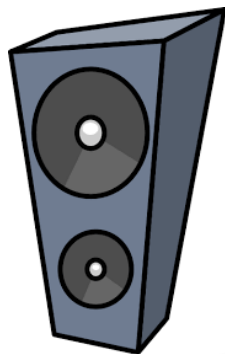
SUNETE ARTIFICIALE



SUNETE NATURALE



3. Cum se aude? Unește corespunzător.



TARE



ÎNCET



4. Trasează peste linia punctată. Colorează cu verde ceea ce produce sunete și cu galben ceea ce produce lumini.

