

Nivelul de învățământ: Învățământ special integrat

Numele autorului: Profesor itinerant/sprijin: IARCA RALUCA ANA-MARIA

Denumirea resursei: FIȘA DE LUCRU ADAPTATE BIOLOGIE

Fișă de lucru pentru elevii cu CES
Prof. itinerant și de sprijin-Iarca Raluca Ana-Maria
Biologie
Organismele vii, caracteristici și alcătuire

1. Organismele vii, caracteristici și alcătuire

Organismele vii

- pot fi unicelulare sau pluricelulare
- organismele pluricelulare sunt alcătuite din celule, care se grupează în țesuturi, organe și sisteme de organe
- îndeplinesc funcții de: hrănire, respirație, circulație, excreție, sensibilitate, mișcare, creștere și reproducere

1. Precizează ce funcții îndeplinesc organismele vii:

.....

.....

Fișă de lucru pentru elevii cu CES
Prof. itinerant și de sprijin-Iarca Raluca Ana-Maria
Biologie
Organismul unei plante superioare

2. Organismul unei plante superioare

Organismul vegetal

- **organe vegetative – funcții principale:**
 - **rădăcina:** fixează planta în sol, absoarbe și conduce apa și sărurile minerale
 - **tulpina:** susține ramuri, frunze, flori, fructe și conduce seva brută și cea elaborată
 - **frunza:** realizează fotosinteza, transpirația, respirația
- **organe de înmulțire – funcții principale:**
 - **floare, fruct și sămânță:** rol în înmulțirea sexuată a plantei

floarea $\xrightarrow[\text{fecundație}]{\text{polenizare}}$ fructe și semințe

1. Precizează ce funcții principale are:

- a) Rădăcina.....
- b) Tulpina.....
- c) Frunza.....

Fișă de lucru pentru elevii cu CES
Prof. itinerant și de sprijin-larca Raluca Ana-Maria
Biologie
Organismul unui mamifer (și al omului)

3. Organismul unui mamifer (și al omului)

Organizarea
unui mamifer

- **cap** – prezintă în interior cavități: craniană, bucală, nazală etc.
- **trunchi** – format din cavitatea toracică și cavitatea abdominală separate prin mușchiul diafragm
- **membre** – anterioare și posterioare

Corpul uman

- **cap**
- **trunchi**
- **membre superioare**: braț, antebraț, mână
- **membre inferioare**: coapsă, gambă, picior

1. Precizează din ce este alcătuit corpul unui mamifer.

a).....

b)

c)

2. Precizează din ce este alcătuit corpul uman.

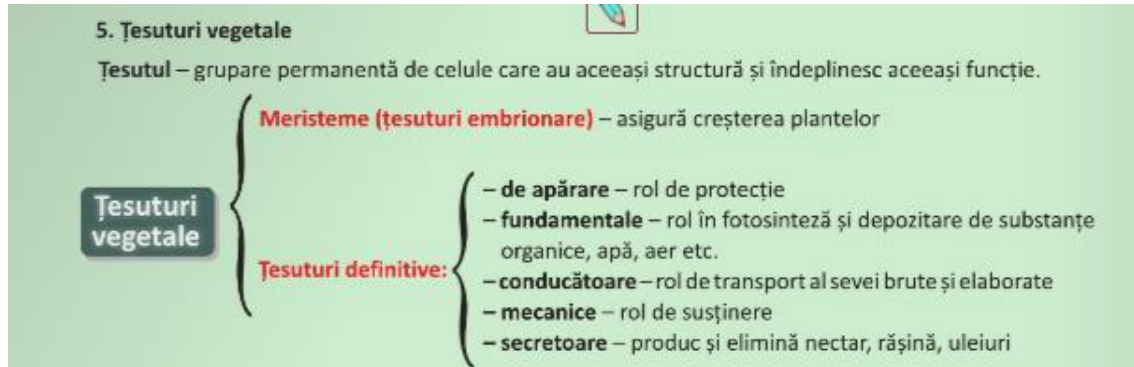
a).....

b)

c)

d)

Fișă de lucru pentru elevii cu CES
Prof. itinerant și de sprijin-larca Raluca Ana-Maria
Biologie
Țesuturi vegetale



1. Precizează ce rol au țesuturile vegetale definitive:

a) De apărare.....

b) Mecanice.....

c) Secretoare.....

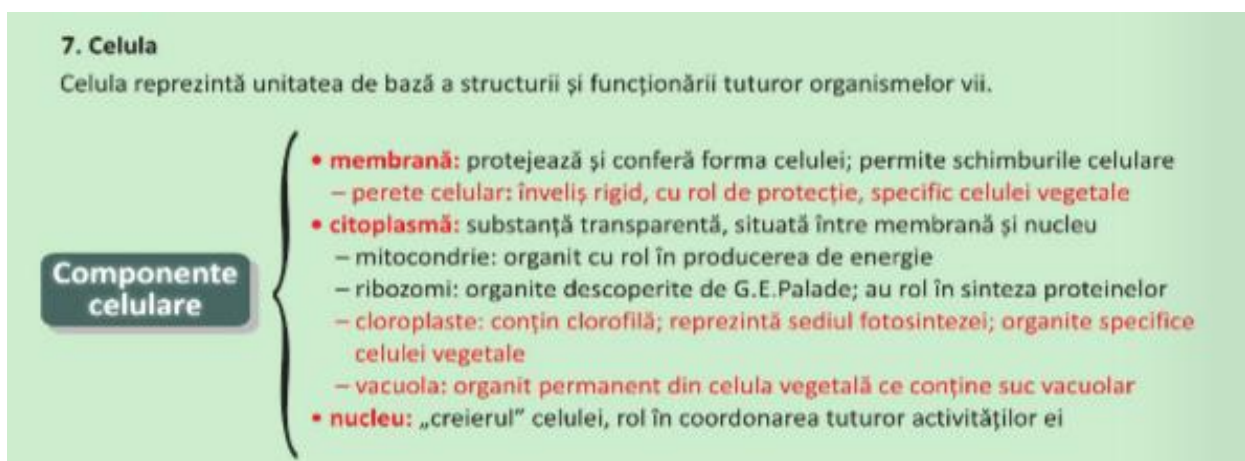
Fișă de lucru pentru elevii cu CES
 Prof. itinerant și de sprijin-Iarca Raluca Ana-Maria
 Biologie
 Țesuturi animale



1. Realizează corespondența.

Țesutul epitelial	Formează epiderma
Țesutul conjunctiv	Formează mușchii
Țesutul muscular	Formează oasele

Fișă de lucru pentru elevii cu CES
 Prof. itinerant și de sprijin-Iarca Raluca Ana-Maria
 Biologie
 Celula



1. Transcrie definiția celulei.

.....

Fișă de lucru pentru elevii cu CES
Prof. itinerant și de sprijin-larca Raluca Ana-Maria
Biologie

- Hrănirea la plante
- Hrănirea la animale



1. Completează spațiile libere.

a) Fotosinteza transformă seva brută și dioxidul de carbon în.....

.....

b) Fotosinteza menține constantă compoziția aerului atmosferic,

.....

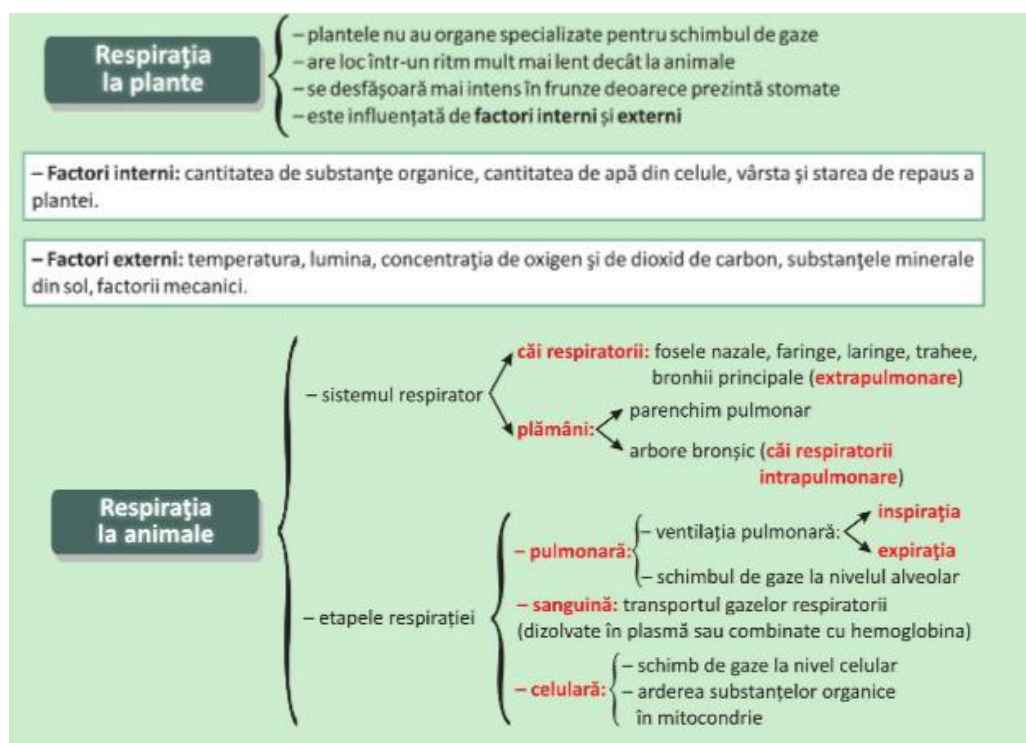
2. Precizează din ce este alcătuit sistemul digestiv la animale.

a).....

b).....

Fișă de lucru pentru elevii cu CES
Prof. itinerant și de sprijin-Iarca Raluca Ana-Maria
Biologie

- Respirația la plante
- Respirația la animale



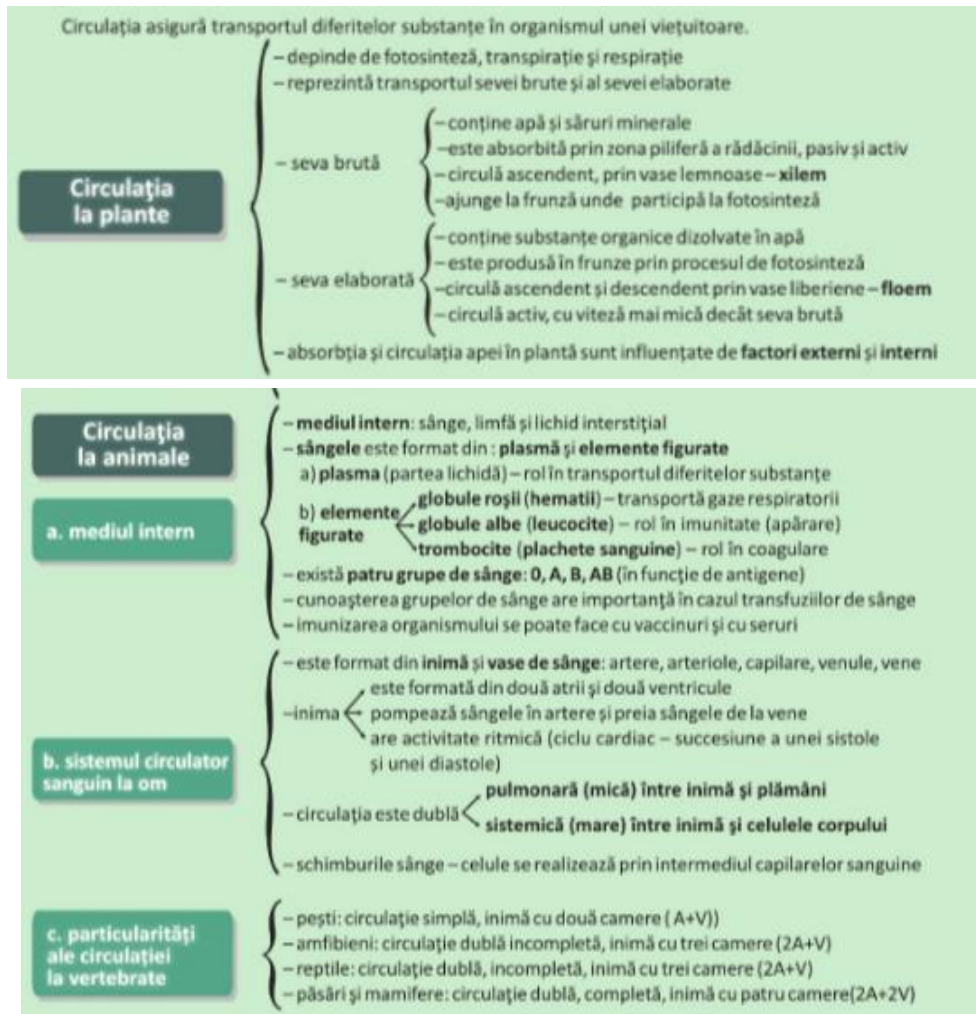
1. Precizează din ce este alcătuit sistemul respirator la animale.

a).....

b).....

Fișă de lucru pentru elevii cu CES
Prof. itinerant și de sprijin-Iarca Raluca Ana-Maria
Biologie

- Circulația la plante
- Circulația la animale



1. Precizează cele patru grupe de sânge.

.....

2. De ce este important să cunoaștem grupele de sânge?

.....

3. Precizează din ce este alcătuit sistemul circulator sanguin la om.

.....

Fișă de lucru pentru elevii cu CES
Prof. itinerant și de sprijin-Iarca Raluca Ana-Maria
Biologie

- Excreția la plante
- Excreția la animale



1. Completează spațiile libere.

a) Transpirația reprezintă eliminarea

.....

b) Se realizează la nivelul

.....

2. Din ce este alcătuit sistemul excretor la om?

a).....

b).....

Fișă de lucru pentru elevii cu CES
Prof. itinerant și de sprijin-Iarca Raluca Ana-Maria
Biologie
Starea de sănătate, agenții patogeni și factorii poluanți



1. Precizează activitățile pe care le poți desfășura când ești sănătos.

.....

2. Precizează două afecțiuni ilustrate în imaginea 2.

.....

Fișă de lucru pentru elevii cu CES
Prof. itinerant și de sprijin-Iarca Raluca Ana-Maria
Biologie
Reguli de igienă personală pentru păstrarea sănătății



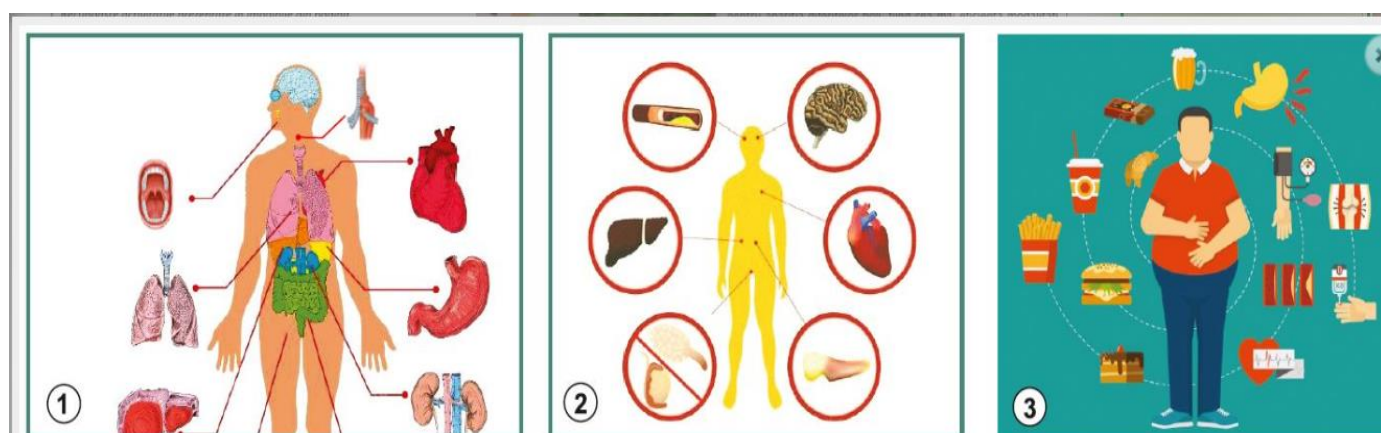
Cum ne spălăm corect pe mâini



1.Ce activități de igienă personală sunt prezentate în imagini?

.....

Fișă de lucru pentru elevii cu CES
Prof. itinerant și de sprijin-larca Raluca Ana-Maria
Biologie
Comportamente de risc asupra stării de sănătate




Observă și identifică!

Privește imaginile de mai jos și apoi identifică:

- 1. Care organe sunt afectate de fumatul excesiv (prezentate în imaginea nr. 1).*
- 2. Care organe sunt afectate de consumul exagerat de alcool (prezentate în imaginea nr. 2).*
- 3. Cauzele și efectele obezității (prezentate în imaginea nr. 3).*

1.
2.
3.

Fișă de lucru pentru elevii cu CES
Prof. itinerant și de sprijin-Iarca Raluca Ana-Maria
Biologie
Comportamente responsabile în cazul unor situații de urgență




Pentru a preveni incendiile:

- nu te juca cu chibrituri, brichete sau lumânări;
- nu aprinde lumânări în apropierea obiectelor care pot lua foc – mobilă, draperii, cărți, hârtii;
- ține lumânările pe un suport special și nu le stinge cu apă (se răspândește ceara fierbinte);
- nu lăsa animalele de companie în apropierea unei surse de foc, ca lumânarea, care se poate răsturna;
- nu lăsa nesupravegheate sursele de foc sau fierul de călcat și reșoul;
- nu folosi sobe sau alte mijloace de încălzire defecte;
- amplasează un stingător în bucătărie.

Pentru a limita consecințele unui cutremur:

- Identifică cele mai sigure locuri din casă: tocul ușilor interioare, de care să te prinzi în timpul cutremurului, o masă, un birou sau un pat, sub care te poți adăposti, colțul camerelor sau stâlpii de rezistență, lângă care stai ghemuit, cu capul între mâini.
- Asigură-te că patul este situat departe de ferestre, oglinzi sau obiectele grele, care pot cădea.
- Fixează în perete biblioteca, dulapurile, ca să nu se răstoarne. Nu pune rafturi deasupra patului.
- Când se declanșează cutremurul, oprește alimentarea cu energie electrică, gaz și apă.
- Nu te panica, nu folosi scările sau liftul.
- Ține în casă un stingător, o trusă de prim ajutor, o rezervă de apă, alimente și haine.
- Dacă ești pe stradă și începe un cutremur, evită să stai lângă clădirile înalte, căci se pot dărâma și te pot lovi.



1. Ce poți face pentru a preveni incendiile?

.....

.....

.....

2. Ce poți face pentru a limita consecințele unui cutremur?

.....

Fișă de lucru pentru elevii cu CES
Prof. itinerant și de sprijin-Iarca Raluca Ana-Maria
Biologie

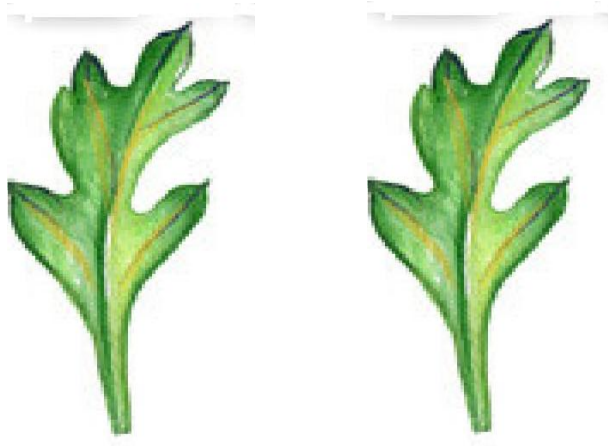
1. Pune grâu la încolțit într-o cutie din plastic.
2. Realizează poze pentru a surprinde evoluția grâului.

Exemplu:



Test adaptat pentru elevii cu CES
Prof. itinerant și de sprijin-larca Raluca Ana-Maria
Biologie
Organismul unei plante superioare

1. Decupează tulpina.
2. Lipește tulpina pe fișa de lucru.
3. Decupează frunza.
4. Lipește frunza pe fișa de lucru.
5. Decupează floarea.
6. Lipește floarea pe fișa de lucru.



Test adaptat pentru elevii cu CES
Prof. itinerant și de sprijin-Iarca Raluca Ana-Maria
Biologie
Comportamente de risc asupra stării de sănătate

1.Încercuiește data de expirare a următoarelor produse alimentare:



Bibliografie:

Manual digital: <https://manuale.edu.ro/manuale/Clasa%20a%20VI-a/Biologie/EDP/>